



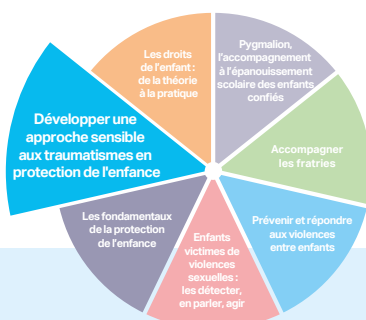
DÉPARTEMENT FORMATION



RÉPUBLIQUE FRANÇAISE

La certification qualité a été délivrée au titre de la catégorie d'action suivante :

**ACTIONS DE FORMATION**



### Nos formateurs :

Professionnels de SOS Villages d'Enfants, expérience pédagogique et expertise confirmée sur le sujet.

### Durée :

3 jours en présentiel

### Prérequis :

Aucun

### Contacts :

dac.formation@sosve.org  
SOS Villages d'Enfants  
8 Villa du Parc de Montsouris  
75014 PARIS  
01 55 07 25 21  
www.sosve.org

## FICHE FORMATION

# DÉVELOPPER UNE APPROCHE SENSIBLE AUX TRAUMATISMES EN PROTECTION DE L'ENFANCE

## Objectif de la formation

- Comprendre ce qu'est un traumatisme, son impact sur le développement de l'enfant et la manière d'appliquer cette compréhension dans notre environnement ;
- Acquérir certaines des connaissances et compétences nécessaires pour soutenir les enfants et les jeunes qui ont été affectés par un traumatisme ;
- Réfléchir à la manière dont nous pouvons aider directement les enfants, en utilisant certains des outils et des pratiques partagés.

## Contenu de la formation

### Définir et comprendre le traumatisme et ses conséquences

- Définir et comprendre les différents mots utilisés pour parler du traumatisme ;
- Comprendre le fonctionnement du cerveau et l'impact des traumatismes sur son développement ;
- Identifier les schémas de réaction aux traumatismes et leurs répercussions neurobiologiques ;
- Explorer leurs manifestations concrètes chez les enfants ;
- Adopter un cadre de pensée systémique en utilisant le modèle écosystémique de Bronfenbrenner.

### Explorer le pouvoir des relations dans la prévention et la réponse aux traumatismes

- Illustrer l'importance de la connexion dans le développement de la petite enfance, et appréhender la théorie de l'attachement ;
- Espaces sécurisés, langage et relations : adopter un regard différent sur des situations complexes, à la lumière de ce qu'en disent les jeunes ;
- Explorer les différents domaines d'intervention pour accompagner au mieux les enfants et les jeunes ayant vécu un traumatisme.

### Découvrir des outils psychoéducatifs pour accompagner les enfants et les jeunes

- Prendre soin des accompagnants : définir le traumatisme secondaire et discuter du blocage de l'empathie ;
- Mobiliser les approches psycho-éducatives et les pratiques innovantes pour mieux répondre aux besoins spécifiques des enfants et des jeunes.

## Méthodes pédagogiques mobilisées

Notre approche pédagogique se veut interactive et centrée apprenant. L'objectif est de partir des pratiques et compétences existantes afin de réassurer les professionnels dans leur pratique et de développer de nouvelles compétences.

La session sera construite sur une alternance d'apports théoriques et d'analyse de situations issues de la pratique des professionnels.

Les méthodes seront donc majoritairement de type interrogatif et découverte afin de favoriser la dynamique des échanges et l'appropriation de nouvelles connaissances. Les principales techniques utilisées seront des mises en situation, des jeux pédagogiques et des exercices pratiques.

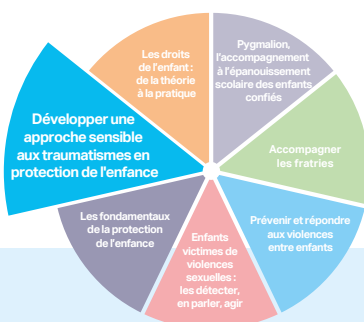


DÉPARTEMENT FORMATION



La certification qualité a été délivrée au titre de la catégorie d'action suivante :

**ACTIONS DE FORMATION**



**Nos formateurs :**  
Professionnels de SOS Villages d'Enfants, expérience pédagogique et expertise confirmée sur le sujet.

**Durée :**  
3 jours en présentiel

**Prérequis :**  
Aucun

**Contacts :**  
dac.formation@sosve.org  
SOS Villages d'Enfants  
8 Villa du Parc de Montsouris  
75014 PARIS  
01 55 07 25 21  
www.sosve.org

## FICHE FORMATION

# DÉVELOPPER UNE APPROCHE SENSIBLE AUX TRAUMATISMES EN PROTECTION DE L'ENFANCE

Cette formation a été conçue à partir d'outils développés au niveau européen et du recueil de la parole de jeunes ayant un parcours en protection de l'enfance. Cette formation propose également des outils développés et partagés par le centre de formation "Santé Mentale et Psychoéducation".

### Modalités d'évaluation

La formation sera évaluée à travers des questionnaires remis avant chaque formation et à l'issue de la session.

### Personnes en situation de handicap

Nous contacter pour s'assurer des modalités d'accès.  
Chloé CUBIT, référente handicap :  
[ccubit@sosve.org](mailto:ccubit@sosve.org)

### Formation en inter

#### Prochaines sessions :

Les dates des prochaines sessions sont disponibles sur le site de SOS Villages d'Enfants.

#### Adresse :

8 Villa du Parc Montsouris - 75014 Paris

#### Accès :

RER B - Cité Universitaire ; Tram T3a - Montsouris ; Métro ligne 4 - Porte d'Orléans.

#### Tarifs pour les associations :

500 euros par participant pour les 3 jours, 400 euros par participant à partir de 2 inscrits.

#### Tarifs pour les particuliers :

400 euros par participant.

#### Règlement :

Paiement par chèque ou par virement à l'issue de la formation.

#### Modalités d'inscription :

Contacts ci-contre.

Une fiche d'inscription vous sera adressée après un échange téléphonique.

Délai d'accès jusqu'à 48h sous réserve de places disponibles.

### Formation en intra

#### Devis sur demande :

Contacts ci-contre.

Nous ajustons le contenu de la formation au plus près de vos objectifs.

#### Délai de mise en oeuvre :

3 mois environ.

#### Lieu d'intervention :

France métropolitaine.

#### Tarif :

Sur devis.